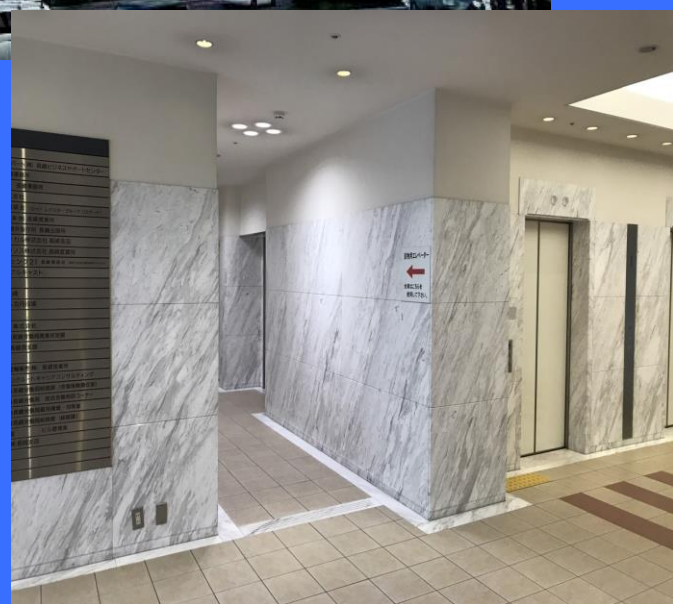
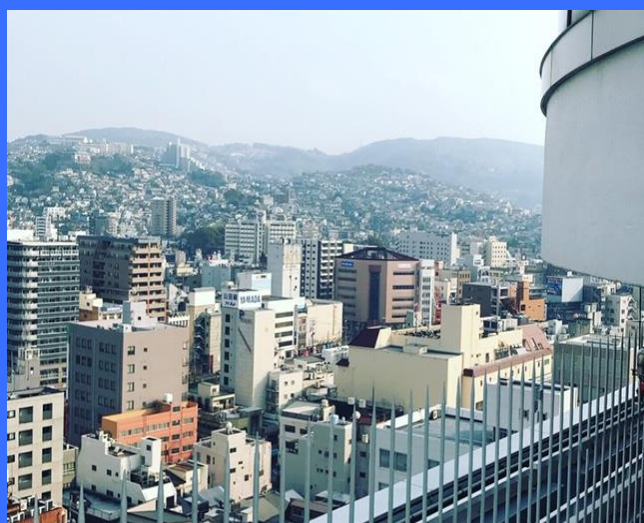


TBM長崎ビル (旧住友生命長崎ビル) テナント募集案内



株式会社TBM

長崎電鉄「めがね橋」駅より徒歩4分、
JR長崎本線「長崎」駅より徒歩12分
長崎県営バス「興善町」より徒歩1分
駅近、眺望良好な働きやすい環境の物件です。



セールスポイント

LOCATION

長崎電鉄 「めがね橋」駅へ 徒歩 4 分	JR長崎本線 「長崎」駅へ 徒歩 12 分	長崎県営バス 「興善町」へ 徒歩 1 分
-----------------------------------	------------------------------------	-----------------------------------

FACILITY

空調 ダイキン マルチエアコン	セキュリティ 24時間使用可	駐車場 平面・立体駐車場
-----------------------	-------------------	-----------------

物件概要

所在地 長崎県長崎市万才町7-1
最寄り駅 長崎電鉄「めがね橋」駅 徒歩4分
JR長崎本線「長崎」駅 徒歩12分
最寄りバス停 長崎県営バス「興善町」徒歩1分、「万才町」徒歩3分
〃 「市役所前」徒歩5分

設備 空調設備 : 個別空調
エレベータ: 5基
駐車場 : (平面) 58台
(立体) 62台
※立体駐車場車高制限

構造 鉄骨鉄筋コンクリート 一部鉄骨造陸屋根
規模 地上17階 地下1階
竣工年月 竣工 1971年9月1日
耐震基準 耐震補強工事実施済
延床面積 17,564.59㎡ (5,313.28坪)
敷地面積 1,826.70㎡ (552.57坪)
基準階面積 953.94㎡



高さ 157 c m
幅 195 c m
長さ 500 c m

募集区画

No.	階数	用途	面積 (㎡)	面積 (坪)	入居可能時期	床仕様	共益費込み 賃料単価	敷金	備考
1	B1階	事務所	108.65	32.87	即日	OAフロア	応相談	賃料+共益費 10ヶ月分	
2	4階		337.57	102.11	即日	PTフロア			
3	5階		57.00	17.24	即日	PTフロア			
4	10階		27.36	8.28	即日	PTフロア			
5	10階		57.00	17.24	即日	PTフロア			
6	11階		30.77	9.31	即日	PTフロア			
7	11階		125.51	37.97	即日	OAフロア			
8	12階		114.00	34.49	即日	OAフロア			

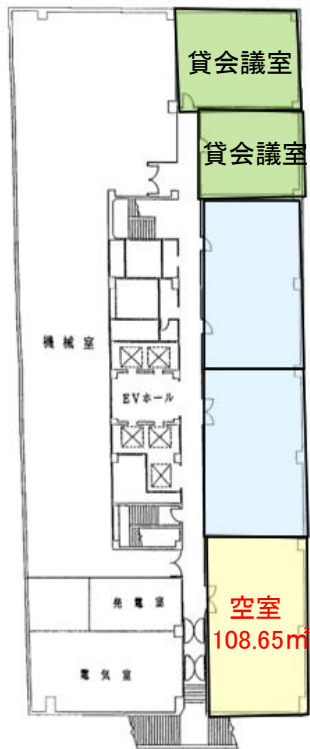
■駐車場

平面駐車場：月額賃料26,000円 } ※敷金は平面、立体ともに2か月分
立体駐車場：月額賃料20,000円 } ※駐車場空き状況については随時ご相談ください。

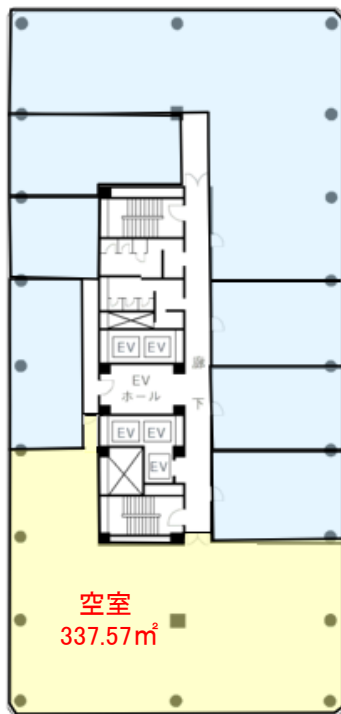
※貸室の清掃において別途清掃契約を締結して頂きます。(入居条件)

平面図

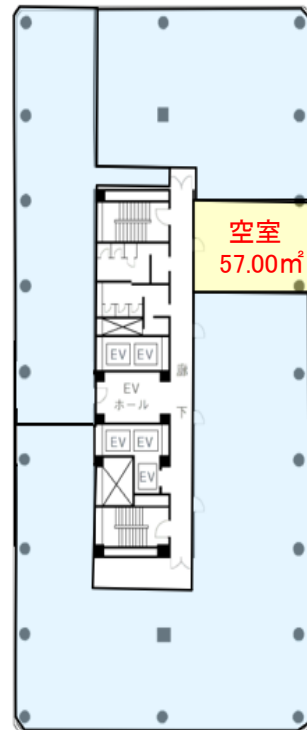
B1F



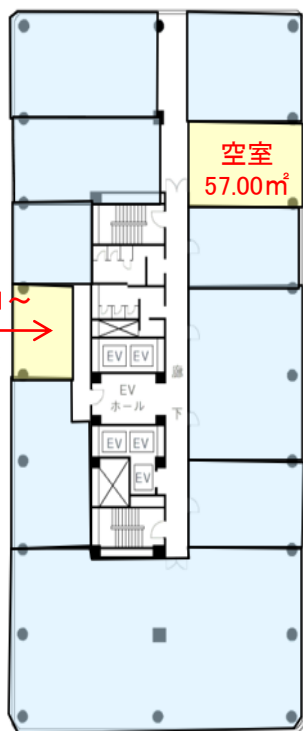
4F



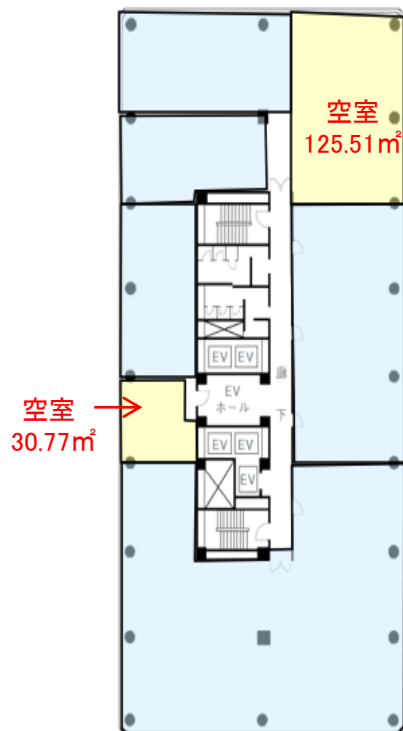
5F



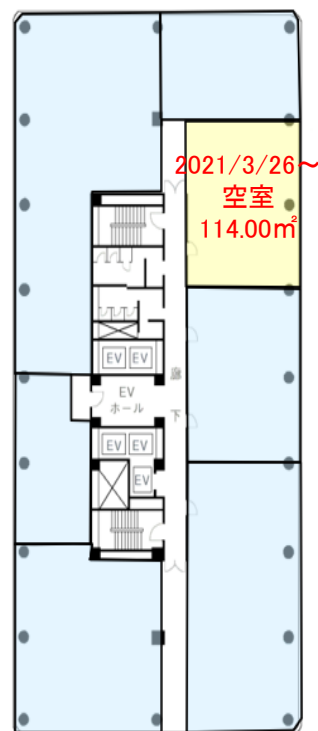
10F



11F



12F




現地案内図



- 長崎電鉄「めがね橋」駅より徒歩4分
- JR長崎本線「長崎」駅より徒歩12分
- 長崎県営バス「興善町」より徒歩1分
- 飲食店、コンビニエンスストアも近隣に多種ございます
- 当ビルにはセブン銀行ATMがございます

お問い合わせ先
(仲介会社)

 株式会社TBM

〒135-0053 東京都江東区辰巳3丁目7番26号
URL:<http://takamotofudousan.co.jp/>
TEL. 03-6457-0095