

盛岡駅前通ビル テナント募集案内



株式会社TBM

J R 東北本線「盛岡」駅より徒歩3分

駅近、眺望良好な働きやすい環境の物件です。

セールスポイント

LOCATION

J R 東北本線
「盛岡」駅へ

徒歩 **3** 分



FACILITY



空調

個別空調



配線方法

OAフロア



セキュリティ

24時間使用可



駐車場

機械式駐車場

募集区画

階数	用途	面積 (㎡)	面積 (坪)	入居可能日	共益費込み賃料 (坪単価)	敷金	礼金	更新料
3階	事務所	225.12	68.09	即日可	応相談	共益費込み賃料の 10ヶ月分	無し	無し
6階		48.47	14.66	2021年11月1日～				

■ 駐車場

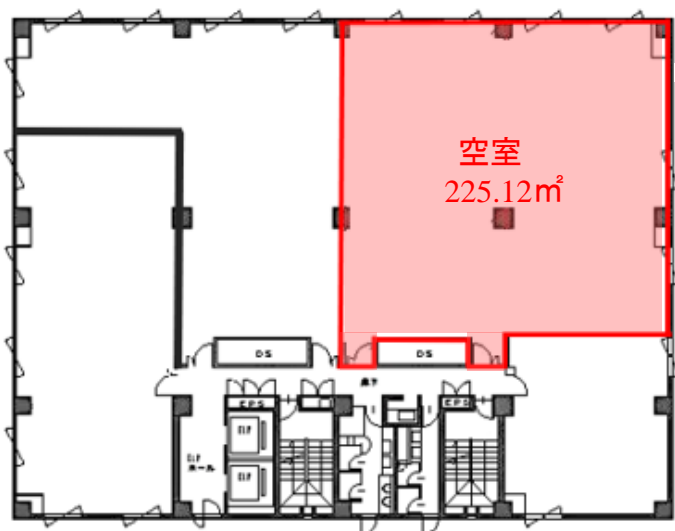
機械式駐車場：月額賃料22,000円

※敷金は3ヶ月分

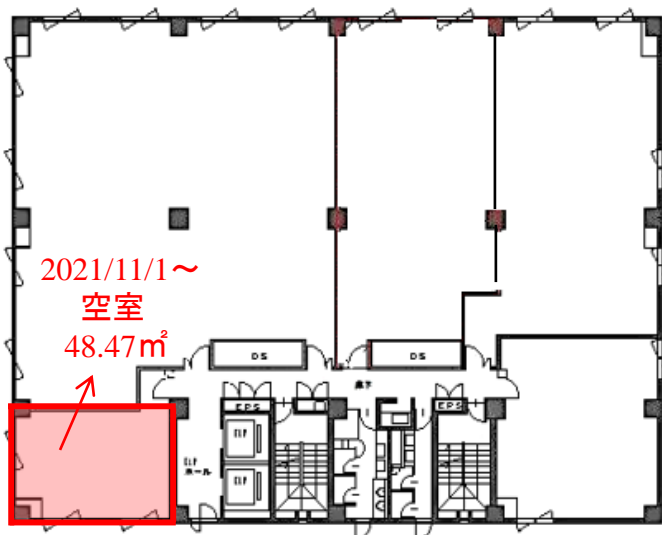
※駐車場空き状況については随時ご相談ください

平面図

3F



6F



物件概要

所在地 岩手県盛岡市盛岡駅前通16-21
最寄り駅 JR東北本線「盛岡」駅 徒歩3分
構造 鉄骨鉄筋コンクリート造陸屋根
規模 地上9階建
竣工年月 1987年4月
延床面積 5,981.77㎡ (1,809.48坪)
基準階面積 695.84㎡
天井高 2,500mm
設備 空調設備：個別空調
エレベーター：2基
駐車場：56台（機械式）

※立体駐車場高さ制限


高さ 1,600mm
幅 1,950mm
タイヤ幅 1,715mm
長さ 5,050mm

現地案内図



- JR東北本線「盛岡」駅より徒歩3分、
- 飲食店、コンビニエンスストアも近隣に多種ございます

お問い合わせ先
(仲介会社)

 株式会社TBM

〒135-0053 東京都江東区辰巳3丁目7番26号
URL: <http://takamotofudousan.co.jp/>
TEL. 03-6457-0095