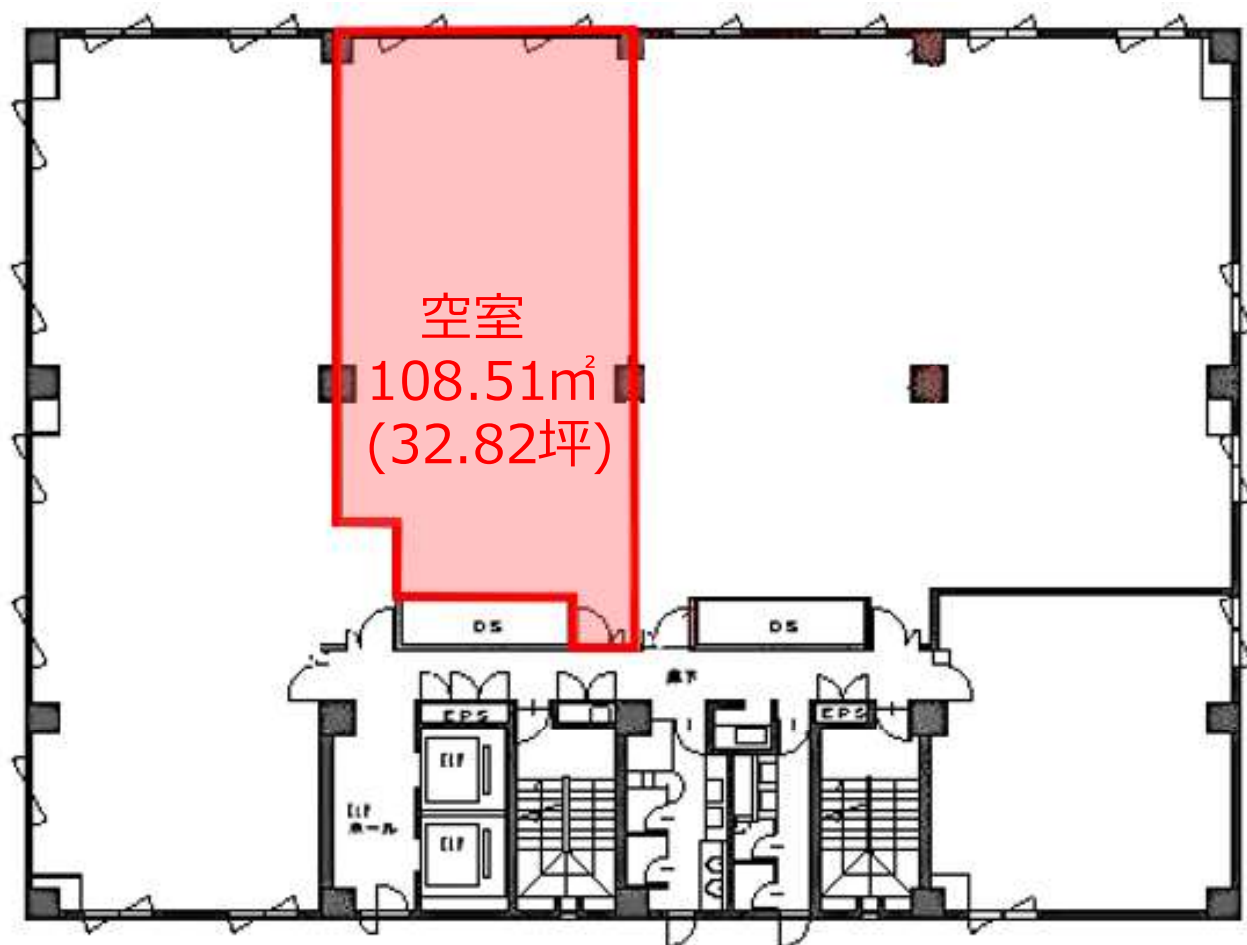


4F



## 物件概要

所在地 岩手県盛岡市盛岡駅前通16-21  
最寄り駅 JR東北本線「盛岡」駅 徒歩3分  
構造 鉄骨鉄筋コンクリート造陸屋根  
規模 地上9階建  
竣工年月 1987年4月  
延床面積 5,981.77m<sup>2</sup> (1,809.48坪)  
基準階面積 695.84m<sup>2</sup>  
天井高 2,500mm  
設備 空調設備：個別空調  
エレベーター：2基  
駐車場：56台（機械式）

※立体駐車場高さ制限

高さ 1,600mm  
幅 1,950mm  
タイヤ幅 1,715mm  
長さ 5,050mm